


**GRUPO ELECTRÓGENO**

 AUTOMÁTICO  
 ESTÁTICO

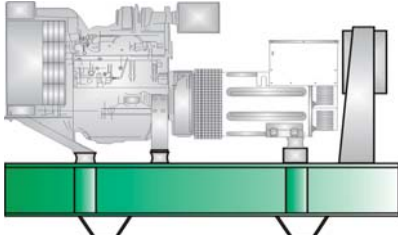

MODELO

**MT870E**

## ESPECIFICACIONES TÉCNICAS

<b>MOTOR</b>	<b>MTU</b>	<b>12V2000G65</b>
<b>POTENCIA EN EMERGENCIA (ESP)</b> <small>EMERGENCY STANDBY POWER norma ISO 8528</small>	<b>KVA</b>	<b>870</b>
<b>POTENCIA PRIME POWER (PRP)</b> <small>PRIME POWER norma ISO 8528</small>	<b>KVA</b>	<b>783</b>
<b>TARJETA DE CONTROL</b>		<b>HGM 9560</b>
<b>MAGNETOTERMICO DE PROTECCIÓN</b>	<b>AMP</b>	<b>1.600</b>
<b>CONMUTACIÓN MOTORIZADA (opcional)</b>	<b>AMP</b>	<b>1.600</b>
<b>Nivel sonoro medio a 7m a carga 75%</b>	<b>versión insonorizada</b>	<b>68 dBa</b>

## DIMENSIONES

<b>ABIERTO - ESTANDAR</b>		<b>INSONORIZADO</b>	<b>50 hz</b>
<small>largo x ancho x alto</small>		<small>largo x ancho x alto</small>	
<b>4.285 x 1.930 x 2.390</b>	mm	<b>CONTENEDOR 20 PIES</b>	<b>400 / 230 V</b>
<b>6.180</b>	Kg		
			<b>1.500 r.p.m</b>

## ESPECIFICACIONES MOTOR

<b>MARCA</b>		MTU
Modelo		12V2000G65
<b>Potencia mecánica bruta (LTP)</b>	KW	765
Ciclo		4 Tiempos Inyección Diesel
<b>Numero cilindros</b>		12
Disposición		en v
<b>Diámetro cilindros</b>	mm	130
Carrera pistón	mm	150
<b>Cilindrada</b>	L	23.88
Relación compresión		16 : 1
<b>Regulador velocidad</b>		electronico
Aspiración		turbo
<b>Temperatura gases escape</b>	°C	565
Sistema de refrigeración		Agua con glicol
<b>Capacidad radiador</b>	L	90
Capacidad aceite	L	77
<b>Peso en seco</b>	Kg	2490
Sistema eléctrico	V	24
<b>Caudal entrada aire</b>	m3/min	
Caudal gases de escape	m3/min	123
<b>Revoluciones por minuto</b>	r.p.m.	1.500

## CONSUMO

<b>específico CP</b>	<b>g/KWh</b>	<b>tolerancia +5% según ISO3046/1</b>
<b>a 50% de carga</b>		<b>203</b>
<b>a 75% de carga</b>		<b>202</b>
<b>a 100% de carga</b>		<b>208</b>



## GRUPO ELECTRÓGENO

**AUTOMÁTICO  
ESTÁTICO**

MODELO

**MT870E**



Para un buen funcionamiento del grupo, el motor debe tener la suficiente ventilación, sobretodo hay que vigilar este aspecto si es insonorizado instalado en interiores.

El consumo del grupo depende principalmente de la carga eléctrica que se le demande. El consumo más ajustado del motor se obtendrá siempre que el grupo trabaje a una carga entre un 45 y un 85 % de su potencia máxima.

El depósito de combustible, integrado en el chasis, es ampliable con otro/s depósitos nodriza, con trasvase automático y controlable.

## ALTERNADOR

Tipo		MECC-ALTE	
Modelo		ECO43-1SN	
Tensión	V	230/400	
Aislamiento	clase	H	
Fases		3	
Potencia prime power	KVA	800	
Potencia stanby power	KVA	880	
Número de Polos		4	
Grado proteccion	IP	23	
Número terminales		12	
Sistema de excitación		BRUHSLESS – Sin escobillas	
Regulador de tension		DSR	
Sistema de ventilación		autoventilado	
Sae		0/18	

## PROTECCIÓN - MAGNETOTÉRMICO

DISYUNTOR MAGNETOTERMICO		instalado en grupo
Número de polos		4
Amperios	A	1600

## PACK CUADRO DE CONMUTACIÓN ( OPCIONAL )

CONMUTACIÓN		Suministrada en cuadro independiente con caja metálica de IP55
Amperaje	A	1600
Conmutador automático		motorizado rotativo
Opción de accionamiento manual	si	de emergencia
Doble entrada de alimentación		red-grupo
Posiciones estables	3	I - 0 - II
Tensión nominal de aislamiento	V	hasta 1.000
Tensión nominal de impulso		UIMP KV8
Número de polos		4
COMPLEMENTOS		incluidos en el pack
Mantenedor electrónico de baterías		instalado en el grupo
Visualización de datos		opcional

## GRUPO ELECTRÓGENO

**AUTOMÁTICO  
ESTÁTICO**

MODELO

**MT870E**



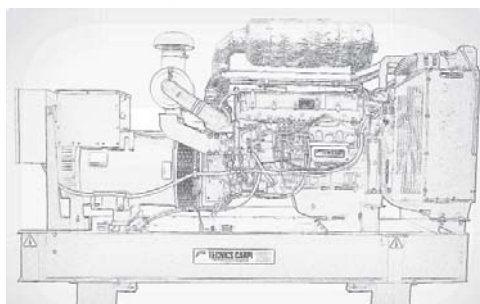
La conmutación es el complemento adecuado para los grupos en servicio de emergencia. Mandará una orden remota al grupo para su arranque ante un fallo de red, conmutará la entrada de energía a la instalación, y temporizadamente tras verificar la reinstauración de la red, volverá a conmutar y detendrá el grupo. El cuadro podrá estar alejado del grupo y sólo requiere un cable de 2x1.5 mm para su interconexión.

## CHASIS

		ABIERTO-ESTANDAR	INSONORIZADO
estructura		acero electro soldado	
acoplamiento conjunto motor-alternador		discos flexibles	
apoyo conjunto motor-altern / chasis		silemblocs elásticos	
apoyo chasis / suelo		caucho aislante vibraciones-sonido-humedades	
depósito integrado combustible	L	opcional	opcional
visor nivel de combustible		-	-
desplazamiento/carga		preparado para carretilla elevadora/grúa	
acceso mantenimiento		libre	puerta/s con acceso total
acceso reparaciones		libre	puerta/s con acceso total
huecos ventilación		libre	con baffles
interior cabina (en las 6 caras)		-	lana de roca ignífuga-acústica
bandeja recogida aceite motor		si	
salida para cambio aceite		facilitado mediante toma por látigo con válvula y tapón seguridad	
pies para protección humedades suelo		si	si
acceso transparente a cuadro control		-	si
acceso a magnetotermico		-	si
pintado chasis/cabina		poliuretano polimerizado al horno	
integración en CONTENEDOR MARINO		OPCIONAL (sin insonorizar)	SI

Puertas de acceso total para espacios estrechos.

Adaptamos nuestro modelos a las necesidades del cliente, a medida, chasis, baffles acústicos, y una serie de complementos específicos. Consultenos.



MODELO

**MT870E**

## SILENCIADOR

		ABIERTO-ESTANDAR	INSONORIZADO
tipo		industrial	residencial
suministrado suelto sin instalar		si	no
instalado en grupo		opcional	integrado en interior cabina
aislamiento calorífugo		recubriendo todo el silenciador	integrado en interior cabina
atenuación acústica		20 dBa	35 dBa
opción tapa antilluvia		-	si

## CUADRO DE CONTROL

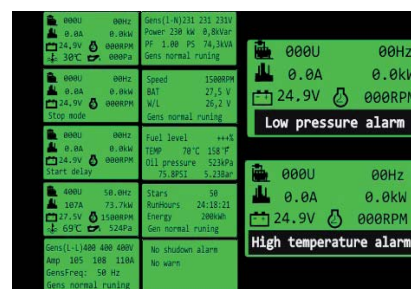
HGM 9560 o similar	
control manual y automático	
autómata microprocesador programable	
pantalla LCD con iconos gráficos y botones táctiles	
Parámetros eléctricos controlados:	
Tensión del alternador	V
Frecuencia del alternador	Hz
Temperatura del refrigerante	°C
Presión del aceite	kPa
Velocidad del motor	rpm
Tiempo de funcionamiento	H
Voltaje de la batería	V
Nivel de combustible	%
Pre calentamiento	
Alarmas (ajustables) :	
baja presión de aceite.	
alta temperatura agua.	
alta o baja velocidad con parada de emergencia y que son inibidas en la fase de arranque.	
sobre o bajo voltaje del alternador	
sobre frecuencia o baja frecuencia alternador.	
sobre o bajo voltaje batería	
bajo nivel combustible	
Protecciones:	
Seta de paro de emergencia	
Interruptor Magnetotérmico	
Fusibles protección tarjeta control	

## COMUNICACIÓN (OPCIONAL)

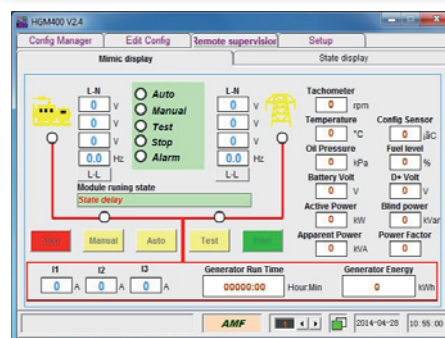
Comunicación alarmas a distancia en tiempo real	
Control y programación remota del microprocesador	
Posibilidad de acceso via RS 232 , RS 485 , USB o IP	



El controlador digital, monitoriza y gestiona el funcionamiento del grupo. Realiza el arranque y parada automáticos por orden programada de tiempos, alarmas, conmutación, etc. Posibilidad de módulos para prestaciones particulares adicionales.



El módulo adicional de comunicaciones le permitirá el control del grupo electrógeno a distancia, directamente desde su PC, en la comodidad de su la oficina o residencia.



## NORMATIVA

Nuestros grupos disponen de marcado "CE" y cada uno se suministra con la correspondiente Declaración de Conformidad, que ampara los siguientes normas y directivas:

- o 2006/42/CE, sobre la seguridad de las maquinas.
- o 2005/88/CE, sobre emisiones sonoras en el entorno por las máquinas de uso en exterior
- o 2004/108/CE, sobre la compatibilidad electromagnética
- o 2006/95/CE, sobre seguridad eléctrica, del material eléctrico con límites de tensión
- o 2002/88/CE y 2004/26/CE que modifican la 97/68/CE, sobre la emisión de gases.
- o EN61326/2006 , sobre las pruebas de compatibilidad electromagnética.
- o EN12601-1:2010, sobre las pruebas de seguridad eléctrica en el panel eléctrico
- o EN12601:2010, sobre las pruebas de seguridad eléctrica a través del generador definidos
- o ISO 8528- ISO 3046, sobre potencia del grupo,  
con referencia barométrica 100kPa, 25°C y 30% humedad relativa

## GARANTIA

El grupo es probado en fábrica antes de su entrega. Se realizan pruebas de voltaje, frecuencia y carga, así como del correcto funcionamiento de las alarmas del motor, aceite y temperatura con su efecto de paro. En el caso de llevar un cuadro F.T.R. (arranque automático por fallo de red) será comprobado simulando esta situación.

Periodo de garantía, contabilizado desde fecha de facturación, se extiende para uso principal (prime power) por 1 año ó hasta alcanzar las 2.000 h. de funcionamiento. En potencia de emergencia (standby power), la garantía será de 2 años, estando condicionada a un máximo de utilización de 300 horas año. Garantía en materiales y mano de obra. No se incluyen desplazamientos, kilometraje o indemnizaciones por posibles pérdidas de producción. Bajo un correcto mantenimiento, bien realizado por Tecnicos o subrogado a un servicio técnico concertado con esta marca o de la marca del motor, con instalación y ventilación adecuadas (la temperatura al lado del motor nunca debe rebasar los 40 °C. durante el funcionamiento), y sin cuentas pendientes de pago.