


GRUPO ELECTRÓGENO

 AUTOMÁTICO
 ESTÁTICO

MODELO

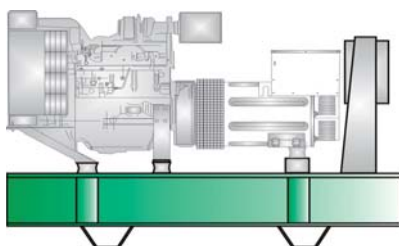
DA60E

ESPECIFICACIONES TÉCNICAS

MOTOR	DEUTZ	F6L912GEN
POTENCIA EN EMERGENCIA (ESP) <small>EMERGENCY STANDBY POWER norma ISO 8528</small>	KVA	62
POTENCIA PRIME POWER (PRP) <small>PRIME POWER norma ISO 8528</small>	KVA	55
TARJETA DE CONTROL		HGM 410
MAGNETOTERMICO DE PROTECCIÓN	AMP	100
CONMUTACIÓN MOTORIZADA (opcional)	AMP	100

DIMENSIONES

ABIERTO - ESTANDAR		NO INSONORIZABLE	50 hz
<small>largo x ancho x alto</small>			
1.750 x 740 x 1.620	mm		400 / 230 V
820	Kg		
			1.500 r.p.m



ESPECIFICACIONES MOTOR

MARCA		DEUTZ
Modelo		F6L912GEN
Potencia mecánica (LTP)	KW	69
Ciclo		4 Tiempos Inyección Diesel
Numero cilindros		6
Disposición		en línea
Diámetro cilindros	mm	102
Carrera pistón	mm	132
Cilindrada	c.c	6.470
Relación compresión		20:1
Regulador velocidad		Mecánico
Aspiración		Natural
Temperatura gases escape	°C	460
Sistema de refrigeración		AIRE
Capacidad radiador	L	-
Capacidad aceite	L	
Peso en seco	Kg	430
Sistema eléctrico	V	12
Caudal entrada aire	m3/min	
Caudal gases de escape	m3/min	
Revoluciones por minuto	r.p.m.	1.500

CONSUMO

Específico	g/kw-h	225
a 50% de carga	l/h	
a 75% de carga	l/h	
a 100% de carga	l/h	



GRUPO ELECTRÓGENO

**AUTOMÁTICO
ESTÁTICO**

MODELO

DA60E



Para un buen funcionamiento del grupo, el motor debe tener la suficiente ventilación, sobretodo hay que vigilar este aspecto si es insonorizado instalado en interiores.

El consumo del grupo depende principalmente de la carga eléctrica que se le demande. El consumo más ajustado del motor se obtendrá siempre que el grupo trabaje a una carga entre un 45 y un 85 % de su potencia máxima.

El depósito de combustible, integrado en el chasis, es ampliable con otro/s depósitos nodriza, con trasvase automático y controlable.

ALTERNADOR

Tipo		MECC-ALTE	TECNICS
Modelo		ECO32-2L/4	TCU228C
Tensión	V	230/400	230/400
Aislamiento	clase	H	H
Fases		3	3
Potencia prime power	KVA	60	62.5
Potencia stanby power	KVA	66	69
Número de Polos		4	4
Grado proteccion	IP	21	23
Número terminales		12	12
Sistema de excitación		BRUHSLESS – Sin escobillas	
Regulador de tension		DSR	
Sistema de ventilación		autoventilado	
Sae		3-11.5	

PROTECCIÓN - MAGNETOTÉRMICO

DISYUNTOR MAGNETOTERMICO		instalado en grupo
Número de polos		4
Amperios	A	100

PACK CUADRO DE CONMUTACIÓN (OPCIONAL)

CONMUTACIÓN		Suministrada en cuadro independiente con caja metálica de IP55
Amperaje	A	100
Conmutador automático		motorizado rotativo
Opción de accionamiento manual	si	de emergencia
Doble entrada de alimentación		red-grupo
Posiciones estables	3	I - 0 - II
Tensión nominal de aislamiento	V	hasta 1.000
Tensión nominal de impulso		UIMP KV8
Número de polos		4
COMPLEMENTOS		incluidos en el pack
Mantenedor electrónico de baterías		instalado en el grupo
Visualización de datos		opcional

GRUPO ELECTRÓGENO

**AUTOMÁTICO
ESTÁTICO**

MODELO

DA60E



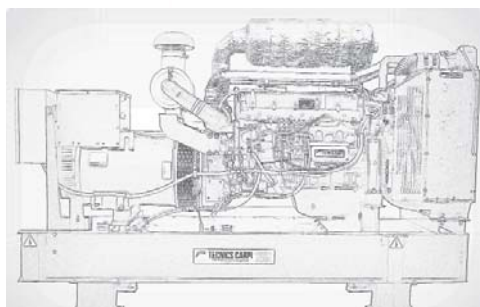
La conmutación es el complemento adecuado para los grupos en servicio de emergencia. Mandará una orden remota al grupo para su arranque ante un fallo de red, conmutará la entrada de energía a la instalación, y temporizadamente tras verificar la reinstauración de la red, volverá a conmutar y detendrá el grupo. El cuadro podrá estar alejado del grupo y sólo requiere un cable de 2x1.5 mm para su interconexión.

CHASIS

		ABIERTO-ESTANDAR	
estructura		acero electro soldado	
acoplamiento conjunto motor-alternador		discos flexibles	
apoyo conjunto motor-altern / chasis		silemblocs elásticos	
apoyo chasis / suelo		caucho aislante vibraciones-sonido-humedades	
depósito integrado combustible	L	150	
visor nivel de combustible		-	
desplazamiento/carga		preparado para transpaleta/carretilla elevadora/grúa	
acceso mantenimiento		libre	
acceso reparaciones		libre	
huecos ventilación		libre	
interior cabina (en las 6 caras)		-	
bandeja recogida aceite motor		si	
salida para cambio aceite		facilitado mediante toma por látigo con válvula y tapón seguridad	
pies para protección humedades suelo		si	
acceso transparente a cuadro control		-	
acceso a magnetotermico		-	
pintado chasis/cabina		poliuretano polimerizado al horno	

Puertas de acceso total para espacios estrechos.

Adaptamos nuestro modelos a las necesidades del cliente, a medida, chasis, baffles acústicos, y una serie de complementos específicos. Consultenos.



MODELO

DA60E

SILENCIADOR

		ABIERTO-ESTANDAR	
tipo		industrial	
suministrado suelto sin instalar		no	
instalado en grupo		si	
aislamiento calorífugo		recubriendo todo el silenciador	
atenuación acústica		20 dBa	
opción tapa antilluvia		-	

CUADRO DE CONTROL

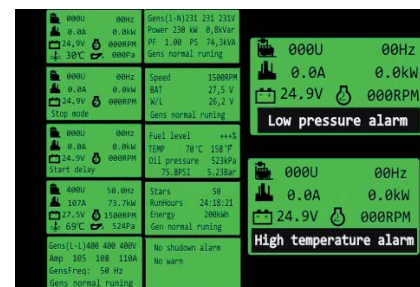
HGM 410 o similar	<input type="checkbox"/>	<input type="checkbox"/>
control manual y automático	<input type="checkbox"/>	<input type="checkbox"/>
autómata microprocesador programable	<input type="checkbox"/>	<input type="checkbox"/>
pantalla LCD con iconos gráficos y botones táctiles	<input type="checkbox"/>	<input type="checkbox"/>
Parámetros eléctricos controlados:	<input type="checkbox"/>	<input type="checkbox"/>
Tensión del alternador	<input type="checkbox"/>	V
Frecuencia del alternador	<input type="checkbox"/>	Hz
Temperatura del refrigerante	<input type="checkbox"/>	°C
Presión del aceite	<input type="checkbox"/>	kPa
Velocidad del motor	<input type="checkbox"/>	rpm
Tiempo de funcionamiento	<input type="checkbox"/>	H
Voltaje de la batería	<input type="checkbox"/>	V
Nivel de combustible	<input type="checkbox"/>	%
Pre calentamiento	<input type="checkbox"/>	<input type="checkbox"/>
Alarmas (ajustables) :	<input type="checkbox"/>	<input type="checkbox"/>
baja presión de aceite.	<input type="checkbox"/>	<input type="checkbox"/>
alta temperatura agua.	<input type="checkbox"/>	<input type="checkbox"/>
alta o baja velocidad con parada de emergencia y que son inibidas en la fase de arranque.	<input type="checkbox"/>	<input type="checkbox"/>
sobre o bajo voltaje del alternador	<input type="checkbox"/>	<input type="checkbox"/>
sobre frecuencia o baja frecuencia alternador.	<input type="checkbox"/>	<input type="checkbox"/>
sobre o bajo voltaje batería	<input type="checkbox"/>	<input type="checkbox"/>
bajo nivel combustible	<input type="checkbox"/>	<input type="checkbox"/>
Protecciones:	<input type="checkbox"/>	<input type="checkbox"/>
Seta de paro de emergencia	<input type="checkbox"/>	<input type="checkbox"/>
Interruptor Magnetotérmico	<input type="checkbox"/>	<input type="checkbox"/>
Fusibles protección tarjeta control	<input type="checkbox"/>	<input type="checkbox"/>

COMUNICACIÓN (OPCIONAL)

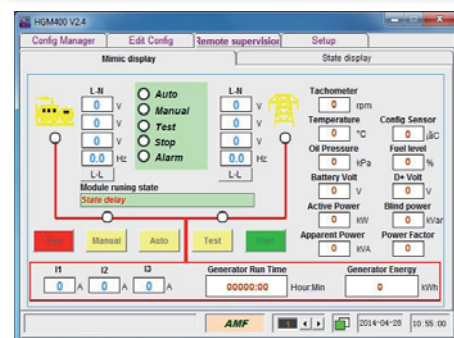
Comunicación alarmas a distancia en tiempo real	<input type="checkbox"/>	<input type="checkbox"/>
Control y programación remota del microprocesador	<input type="checkbox"/>	<input type="checkbox"/>
Posibilidad de acceso via RS 232 , RS 485 , USB o IP	<input type="checkbox"/>	<input type="checkbox"/>



El controlador digital, monitoriza y gestiona el funcionamiento del grupo. Realiza el arranque y parada automáticos por orden programada de tiempos, alarmas, conmutación, etc. Posibilidad de módulos para prestaciones particulares adicionales.



El módulo adicional de comunicaciones le permitirá el control del grupo electrógeno a distancia, directamente desde su PC, en la comodidad de su la oficina o residencia.



NORMATIVA

Nuestros grupos disponen de marcado "CE" y cada uno se suministra con la correspondiente Declaración de Conformidad, que ampara los siguientes normas y directivas:

- o 2006/42/CE, sobre la seguridad de las maquinas.
- o 2005/88/CE, sobre emisiones sonoras en el entorno por las máquinas de uso en exterior
- o 2004/108/CE, sobre la compatibilidad electromagnética
- o 2006/95/CE, sobre seguridad eléctrica, del material eléctrico con límites de tensión fuera de norma sobre la emisión de gases y partículas contaminantes.
- o EN61326/2006 , sobre las pruebas de compatibilidad electromagnética.
- o EN12601-1:2010, sobre las pruebas de seguridad eléctrica en el panel eléctrico
- o EN12601:2010, sobre las pruebas de seguridad eléctrica a través del generador definidos
- o ISO 8528- ISO 3046, sobre potencia del grupo,
con referencia barométrica 100kPa, 25°C y 30% humedad relativa

GARANTIA

El grupo es probado en fábrica antes de su entrega. Se realizan pruebas de voltaje, frecuencia y carga, así como del correcto funcionamiento de las alarmas del motor, aceite y temperatura con su efecto de paro. En el caso de llevar un cuadro F.T.R. (arranque automático por fallo de red) será comprobado simulando esta situación.

Periodo de garantía, contabilizado desde fecha de facturación, se extiende para uso principal (prime power) por 1 año ó hasta alcanzar las 2.000 h. de funcionamiento. En potencia de emergencia (standby power), la garantía será de 2 años, estando condicionada a un máximo de utilización de 300 horas año. Garantía en materiales y mano de obra. No se incluyen desplazamientos, kilometraje o indemnizaciones por posibles pérdidas de producción. Bajo un correcto mantenimiento, bien realizado por Tecnicos o subrogado a un servicio técnico concertado con esta marca o de la marca del motor, con instalación y ventilación adecuadas (la temperatura al lado del motor nunca debe rebasar los 40 °C. durante el funcionamiento), y sin cuentas pendientes de pago.